



# LG AVIRON

## STABILIAI MAKSIMALUS DERLIUS



### LG AVIRON – STABILIAI MAKSIMALUS DERLIUS

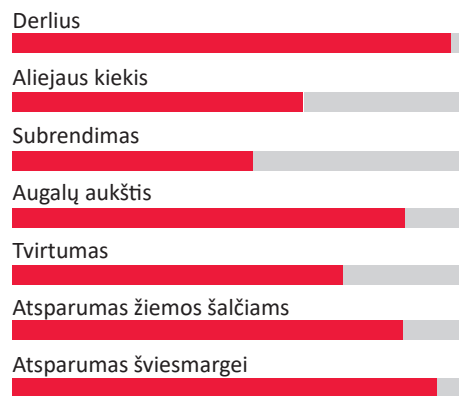
- Įspūdingas derliaus stabilumas
- Greitas pasėlių įsitvirtinimas, suaugimas ir gyvybingumas
- Ankstyvas sužydėjimas ir subrendimas
- Augalai retai kada išguldomi
- Itin menkas jautrumas šviesmargei
- Menkas jautrumas fomozei
- Atsparumas ankštarių atsivėrimui
- Atsparumas ropių geltos virusui
- „N-FLEX“ užtikrina geresnį derliaus stabilumą





# SVARIOS PRIEŽASTYS RINKTIS LG AVIRON

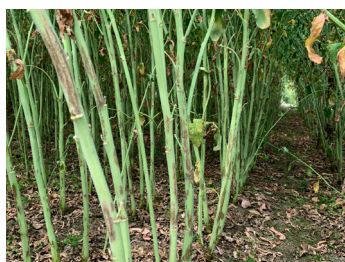
- ✓ ĮSPŪDINGAI STABILUS DERLIUS ✓ GREITAS PASĖLIŲ ĮSITVIRTINIMAS, SUAUGIMAS IR GYVYBINGUMAS
- ✓ ATSPARUMAS ROPIŲ GELTOS VIRUSUI ✓ ATSPARUMAS ANKŠTARŲ ATSIVĖRIMUI



Šviesmargę sukelia grybelis *Pyrenopeziza brassicae*. Lapai užsikrečia rudenį nuo ore sklindančių sporų, kurios išsilaiko ant praėjusių metų rapsų derliaus liekanų. Ligą skatina drėgna ir švelni žiema. Požymiai pirmiausia pastebimi ant lapų, tačiau, užsikrėtus stipriai, jie gali išryškėti ir ant stiebo bei ankštarių.

Ši liga labai pražūtinga Šiaurės Anglijoje ir Škotijoje. Pastaraisiais metais ji vis dažniau pastebima Danijoje. Dėl šviesmargės gali būti patirta didelių derliaus nuostolių, todėl rudenį arba pavasarį, kai prasideda javapjūtė, gali prireikti fungicidų.

Veislių jautrumas šviesmargei labai skiriasi. 2020, 2021 ir 2022 m. nacionaliniuose tyrimuose „LG AVIRON“ buvo tarp neabejotinai mažiausiai užkrėtų veislių.



„LG AVIRON“ pasižymi išskirtinai stabilium derliumi. Po ketverius metus trukusių nacionalinių bandymų ši veislė užima pirmąją vietą, o jos derlingumo rodiklis yra 108.

Atsparumas ligoms yra aukščiausio lygio. Veislė yra itin menkai paveiki šviesmargei. Be to, ji mažai jautri fomozei ir atspari virusinei ligai – ropių geltos virusui.

„LG AVIRON“ greitai įsitvirtina ir suauga, augalai rudenį yra gyvybingi, todėl sėkmingai nustelbia piktžoles ir atlaiko ankstyvus rapsinių spragų antpuolius. Pavasarį veislė anksti sudygs ir yra viena iš anksčiausiai sužydinčiųjų.

„LG AVIRON“ yra „N-FLEX“ veislė, o tai reiškia, kad reakcijos į azotą kreivė ties optimalia riba yra tiesi, todėl azoto trūkumas, pavyzdžiui, dėl sausros, turės pasėliams mažesnę poveikį.